

Kommentar

Der ALPORA Innovation Europa Fonds hat im August seine Outperformance gegenüber dem Vergleichsindex MSCI Europe NTR nochmals kräftig ausgebaut und schliesst den Monat mit einem Plus von 6.8%.

Die in der Schweiz ansässige **VAT Group AG** ist der weltweit führende Anbieter von Vakuumventilen und Vakuumdichttechnologie. Sie bietet hochwertige Vakuumventile, voll integrierte Mehrventilmodule, sowie Membranbälge und damit verbundene Dienstleistungen an, vorab für die Halbleiter-, Display- und Solarpanelherstellung.

Die Anforderungen an Vakuumproduktions- und Forschungsanlagen werden zunehmend komplexer und machen die Dichtungstechnologie immer anspruchsvoller. Die Innovationsaktivitäten der VAT Group fokussieren sich entsprechend auf die stetige Weiterentwicklung und Verfeinerung der Produktpalette, um die Kunden weltweit bei neuen Forschungen und Innovationen zu unterstützen. Namhafte Dichtungstechnologien wie VATLOCK, VATERING und MONOVAT wurden selber entworfen und patentiert. Die VAT Group entwickelt und verfeinert seine Produkte ständig weiter, um seine weltweiten Kunden bei neuen Forschungen und Innovationen zu unterstützen. Neue Anwendungen in den Bereichen Lasertechnologie, Hochenergiephysik und Raumfahrt könnten zukunftsweisend für das Unternehmen sein.

ALPORA Methode

Alpora hat eine Methode entwickelt, die innovative Unternehmen nach Branchen, Regionen oder Marktkapitalisierung auf Basis von Unternehmenskennzahlen ermittelt und sie anhand ihrer individuellen Innovationseffizienz bewertet. Die Selektion erfolgt in einem dreistufigen Verfahren mittels einer Vielzahl messbarer Innovationsindikatoren. Dieser einzigartige Analyseansatz (ICA – Innovation Capability Analytics) basiert auf wissenschaftlicher Forschung und umfasst rein quantitative Kriterien. Die Klassifizierung bildet die Basis für die Portfoliodefinition.

AMG Selektion

AMG wählt aus den von Alpora bestimmten Top-Innovatoren Europas die nach Fundamentalkriterien robustesten 30 Unternehmen aus. Der Fokus liegt hierbei auf der Stabilität der Bilanz, der Handelbarkeit sowie des Geschäftsmodells. Die Finanzkraft des Unternehmens soll die Realisierung des vorhandenen Potenzials ermöglichen. Bewertungskennzahlen sind für diese Auswahl sekundär, sodass auch Unternehmen in jungen Wachstumsphasen in der Portfoliozusammensetzung Berücksichtigung finden können.

Kurzprofil

Fondsdomicil:	Schweiz
Fondsleitung:	LLB Swiss Investment AG, Zürich
Depotbank:	Bank J. Safra Sarasin AG, Basel
Vermögensverwalter:	AMG Fondsverwaltung AG, Zug
Referenzwährung:	EUR
Lancierungsdatum:	01.10.2014 (EUR A + CHF-abgesichert) 09.07.2019 (EUR B)
ISIN:	CH0248877885 (EUR A) CH0436491234 (EUR B) CH0302271066 (CHF-abgesichert)
Ausschüttungen:	keine, thesaurierend
Ausgabe / Rücknahme:	Täglich / ohne Gebühren
Gewinnbeteiligung:	Keine
Vermögensverwaltungsgebühr:	1.0% (EUR A + CHF-abgesichert) 1.5% (EUR B)
TER (31.12.2019):	1.25% (EUR A + CHF-abgesichert) 1.78% (EUR B)
Steuertransparenz:	Schweiz, Österreich
Steuerstatus Deutschland:	Aktienfonds gemäss InvStG mit TFS
Vertriebszulassung:	Schweiz, Deutschland

Vertrieb

Die AMG Fondsverwaltung AG ist verantwortlich für den Vertrieb des ALPORA Innovation Europa Fonds:

AMG Fondsverwaltung AG

Bahnhofstr. 29
6300 Zug
Telefon +41 41 726 71 71
www.amg.ch
fonds@amg.ch

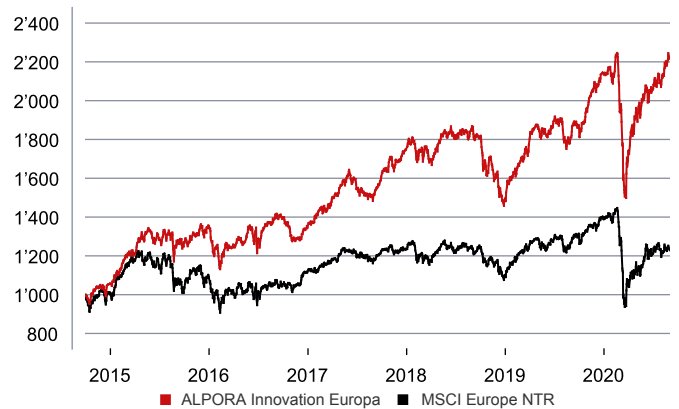
Aktuelle Fondsdaten

Innerer Wert Tranche EUR A:	EUR 2'211.89
Ausstehende Anteile:	51'266
Innerer Wert Tranche EUR B:	EUR 2'203.54
Ausstehende Anteile:	2'697
Innerer Wert Tranche CHF-abgesichert:	CHF 2'395.92
Ausstehende Anteile:	25'659
Total Fondsvermögen:	EUR 189.3 Mio.

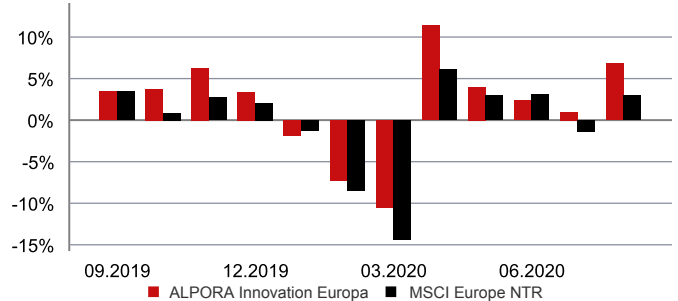
Performance - Tranche EUR A

	1 Monat	3 Monate	12 Monate	3 Jahre*	5 Jahre*	seit Auflage*
Fonds	6.8%	10.4%	22.9%	13.7%	12.1%	14.5%
MSCI Europe NTR	2.9%	4.6%	-2.9%	1.4%	2.6%	3.6%
						*pro Jahr
	2020	2019	2018	2017	2016	seit Auflage
Fonds	4.2%	42.7%	-14.3%	29.7%	-0.5%	122.4%
MSCI Europe NTR	-11.5%	26.1%	-10.6%	10.2%	2.6%	22.9%

Wertentwicklung seit Fondsstart



Monatliche Performance vs. MSCI Europe NTR



Kennzahlen (über die letzten 3 Jahre rollierend)

Historische Volatilität (pro Jahr):	19.7%
Sharpe Ratio (-0.43% risikofreier Zinssatz):	0.73
Beta (vs. MSCI Europe NTR):	0.94

Branchen-/ Währungsaufteilung

Gesundheitswesen	23.8%	EUR	39.9%
Technologie	23.7%	CHF	28.2%
Industriewerte	16.4%	GBP	11.1%
Energie	13.4%	SEK	9.8%
Kommunikation	9.1%	NOK	7.0%
Basismaterialien	7.9%	DKK	4.0%
Konsum nicht zyklisch	3.8%		
Liquidität	1.9%		

Länderaufteilung

Schweiz	27.4%	Finnland	5.0%
Deutschland	22.7%	Dänemark	4.0%
Grossbritannien	11.0%	Frankreich	2.2%
Schweden	9.8%	Belgien	1.5%
Italien	7.4%	Liquidität	1.9%
Norwegen	7.0%		